

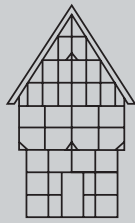
**DER[®]
SPIEKER**
L A N D H A U S

DER SPIEKER-Landhaus[®] 240-5



Kontakt: Tel. 0 51 61 - 60 300 20 · www.der-spieker-landhaus.de · E-Mail: info@der-spieker.de

DER SPIEKER-Landhaus[®], das Original



DER[®] SPIEKER H A R Z H A U S

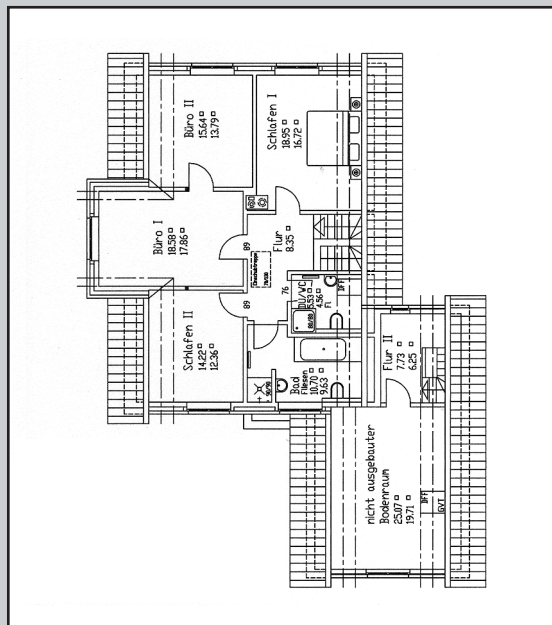
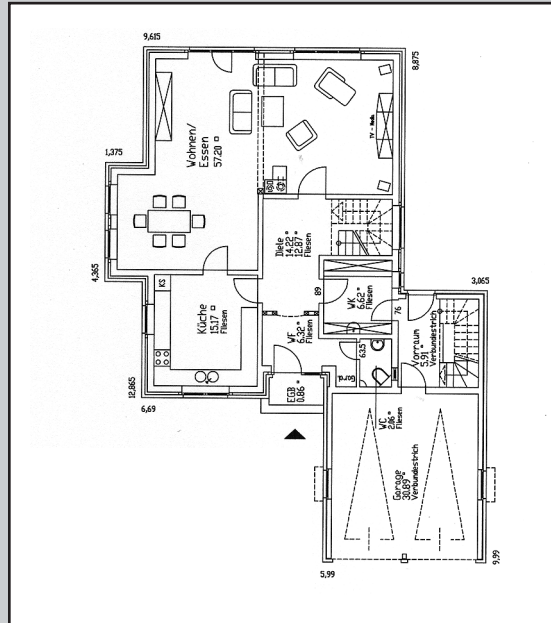
DER SPIEKER-Landhaus[®] 240-5

Dieser Raumaufteilungsvorschlag ist Ihren individuellen Wünschen entsprechend veränderbar.
Raumgrößen in m² nach DIN 18353. DER SPIEKER Planungen genießen nach § 2 Abs. 1 Ziff. 4 + 7
Kunsturhebergesetz urheberrechtlichen Schutz

Erdgeschoss

Wohnen/Essen	57,20 m ²
Küche	15,17 m ²
Diele	14,22 m ²
WF	6,32 m ²
EGB	0,86 m ²
WK	6,62 m ²
WC	2,06 m ²
Vorraum	5,91 m ²
Garage	30,89 m ²

EG-Gesamt 108,36 m²



Dachgeschoss

Büro 1	18,58 m ²
Schlafen 1	18,95 m ²
Flur 1	8,35 m ²
Büro 2	15,64 m ²
Schlafen 2	14,22 m ²
DU/WC	5,53 m ²
Bad	10,70 m ²
Flur 2	7,73 m ²
nicht ausgebaute Bodenraum	25,07 m ²

DG-Gesamt 124,77 m²

EG + DG-Gesamt 233,13 m²

216,24 m² WoFIV 2004

Kontakt: Tel. 0 5161 - 60 300 20 · www.der-spieker-landhaus.de · E-Mail: info@der-spieker.de

DER SPIEKER-Landhaus[®], das Original