

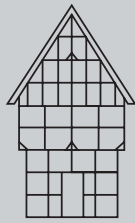
**DER<sup>®</sup>**  
**SPIEKER**  
FACHWERKHAUS

DER SPIEKER-Fachwerkhaus<sup>®</sup> 280-4



**Kontakt:** Tel. 0 51 61 - 60 300 20 · [www.der-spieker-fachwerkhaus.de](http://www.der-spieker-fachwerkhaus.de) · E-Mail: [info@der-spieker.de](mailto:info@der-spieker.de)

**DER SPIEKER-Fachwerkhaus<sup>®</sup>, das Original**

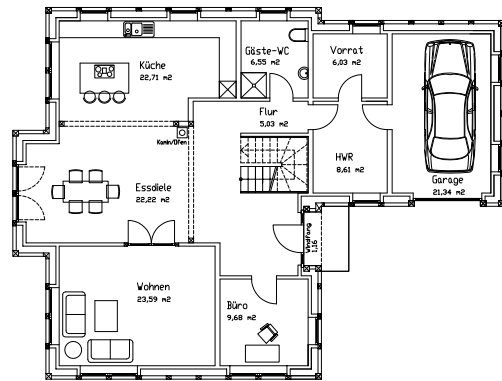


## DER SPIEKER-Fachwerkhaus<sup>®</sup> 280-4

Dieser Raumaufteilungsvorschlag ist Ihren individuellen Wünschen entsprechend veränderbar.  
Raumgrößen in m<sup>2</sup> nach DIN 18353. DER SPIEKER Planungen genießen nach § 2 Abs. 1 Ziff. 4 + 7  
Kunsturhebergesetz urheberrechtlichen Schutz

### Erdgeschoss

WF	1,16 m <sup>2</sup>
Diele	22,22 m <sup>2</sup>
WC	6,55 m <sup>2</sup>
Wohnen	23,59 m <sup>2</sup>
Garage	21,34 m <sup>2</sup>
Küche	22,71 m <sup>2</sup>
HWR	8,61 m <sup>2</sup>
Büro	9,68 m <sup>2</sup>
Vorrat	6,03 m <sup>2</sup>
Flur	5,03 m <sup>2</sup>
<b>EG-Gesamt</b>	<b>126,92 m<sup>2</sup></b>



### Dachgeschoss

Galerie	13,99 m <sup>2</sup>
Kind 1	18,90 m <sup>2</sup>
Kind 2	19,71 m <sup>2</sup>
Gäste	13,61 m <sup>2</sup>
Eltern	29,71 m <sup>2</sup>
Studio	25,68 m <sup>2</sup>
Ankleide	6,40 m <sup>2</sup>
Bad 1	10,61 m <sup>2</sup>
Bad 2	6,71 m <sup>2</sup>
<b>DG-Gesamt</b>	<b>145,32 m<sup>2</sup></b>
<b>EG + DG-Gesamt</b>	<b>272,24 m<sup>2</sup></b>

